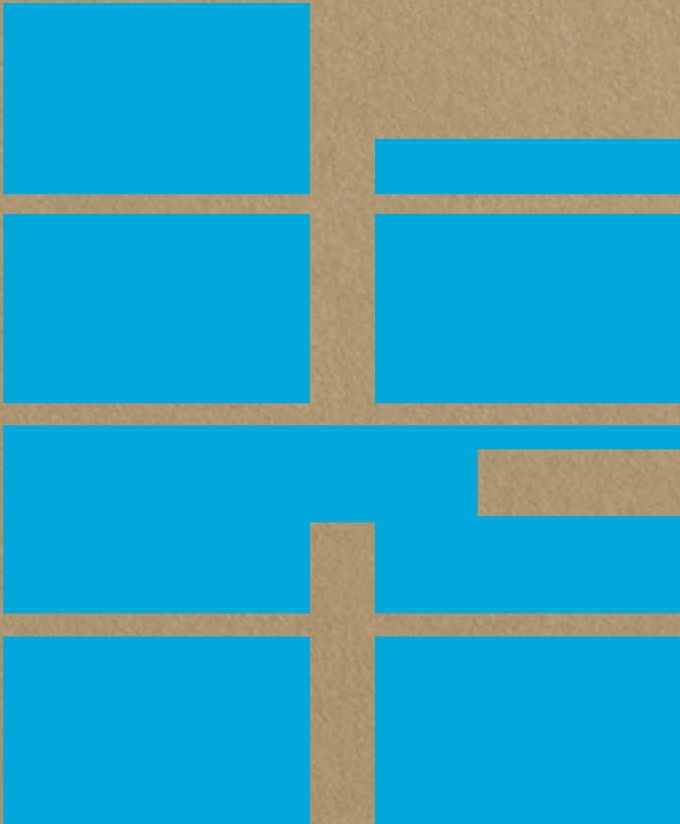


**INSPIRATION
AND CREATIVITY
BOOK — 02**



NEWS

INSPIRATION AND CREATIVITY BOOK — 02

[IT]

Coltiviamo la creatività nel quotidiano. Con le linee seducenti del design, in un costante gioco di leggerezza e armonia. Con la ricerca di versatilità, per rispondere in modo personalizzato a ogni esigenza. Nascono così Kimmi, Kendra e Klint, tre nuove sedute dall'anima contract. Tre diverse soluzioni di comfort creativo.

[EN]

We cultivate creativity in everyday life. With the seductive lines of design, in a constant game of lightness and harmony. With a search for versatility, to respond in a personalized way to every need. This is how Kimmi, Kendra and Klint were born, three new models with a contract style core. Three different creative comfort solutions.

[FR]

De la créativité dont nous nous nourrissons dans la vie quotidienne, des lignes séduisantes adaptées au design, de la volonté du jeu constant de légèreté, d'harmonie et de versatilité, et toujours pour répondre de manière personnalisée à chaque besoin. C'est ainsi que sont nés Kimmi, Kendra et Klint, trois nouvelles collections à l'âme dédié au Contract. Trois solutions nouvelles au service d'un confort créatif.

[DE]

Wir kultivieren Kreativität im täglichen Leben. Mit den verführerischen Linien des Designs, in einem kontinuierlichen Spiel von Leichtigkeit und Harmonie. Auf der Suche nach Vielseitigkeit, um auf individueller Weise auf alle Bedürfnisse einzugehen. Aus diesem Grund hat Kastel eine neue Reihe von Modellen in die Kollektion integriert: Kimmi, Kendra und Klint, die einen Objektstil haben. Drei verschiedene Lösungen des kreativen Komforts.

Index

KIMMI
4

KENDRA
12

KLINT
22

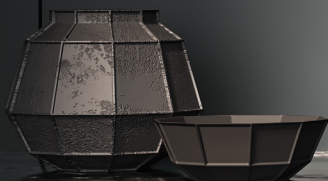
Index



Kimmi

KIMMI

Kimmi



5

KASTEL

Kimmi



Kimmi



KASTEL

Kimmi



KASTEL

Kimmi



KASTEL

Kimmi



KASTEL

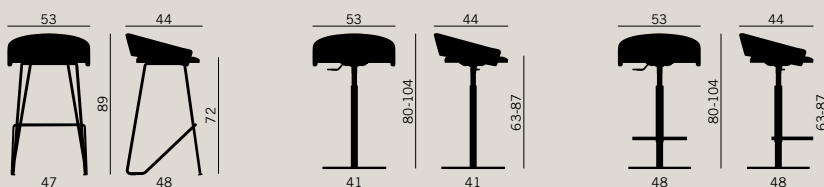
Kimmi

Lo sgabello Kimmi ha una personalità amichevole, immediatamente riconoscibile nelle forme morbide ed accoglienti della sua seduta. Sinuosamente incurvato, lo schienalino abbraccia il sedile assicurando una comodità avvolgente ed ergonomica e lasciando intravedere una lieve apertura che alleggerisce il design generale della seduta. Monocolore o bicolore, è disponibile con telaio fisso semislitta, leggero e caratterizzante come un segno grafico, o con base girevole con alzo gas, dinamico e versatile, con o senza poggiatesta. Entrambe le strutture possono essere scelte tra tre diverse finiture - verniciata bianca, verniciata nera, oppure cromata - consentendo a questo sgabello di esprimersi con estrema personalizzazione, grazie anche all'ampia scelta di rivestimenti disponibili. Proporzioni, volumi e colori in armonioso equilibrio fanno di Kimmi un complemento d'arredo che diventa protagonista in una varietà di contesti diversi, conferendo loro un mood moderno ed accattivante.

Kimmi stool has a friendly personality, immediately recognizable in the soft and welcoming shapes of its seat. Sinuously curved, the small backrest embraces the seat and ensures an enveloping and ergonomic comfort, by leaving a glimpse of a slight opening that lightens the general design of the seat. Available in different versions: one or bi-color, with a fixed sloping sled frame, light and distinctive as a graphic sign, or with swivel base with gaslift, dynamic and versatile, with or without footrest. Both frames have three different finishes - white painted, black painted, or chromed - allowing this stool to express itself with extreme customization, thanks also to the wide choice of available coatings. Proportions, volumes and colors in harmonious balance make Kimmi a piece of furniture that becomes the main character in different contexts by adding a modern and captivating mood.

Le tabouret Kimmi a une personnalité originale, immédiatement reconnaissable par les formes douces et accueillantes de son assise. Sinueusement incurvé, le dossier s'enroule autour de l'assise en assurant un confort enveloppant et ergonomique, laissant ainsi une petite ouverture qui allège son design. Rembourrage unicolore ou bicolore, disponible avec un châssis fixe semi luge, léger et caractérisant comme un signe graphique, ou avec un piètement pivotant avec vérin à gaz, dynamique et polyvalent, avec ou sans repose-pieds. Les deux piètements sont disponibles en trois finitions: époxy blanc, époxy noir ou chromé, permettant à ce tabouret de s'exprimer avec une grande personnalisation, grâce aussi au large choix de revêtements disponibles. Proportions, volumes et couleurs harmonieuses font de Kimmi un complément d'ameublement essentiel dans différents contextes, définissant ainsi une ambiance moderne et contemporaine.

Der Kimmi-Hocker hat eine freundliche Persönlichkeit, die man sofort an den weichen und einladenden Formen seines Sitzes erkennt. Die Rückenlehne ist geschmeidig geschwungen und schmiegt sich an den Sitz an, so dass ein umhüllender und ergonomischer Komfort gewährleistet ist und eine leichte Öffnung bleibt, die das Gesamtdesign des Sitzes erleichtert. Einfarbig oder zweifarbig, erhältlich mit festem Halbkufengestell, leicht und charakteristisch wie ein grafisches Zeichen, oder mit Drehfuß mit Gasfeder, dynamisch und vielseitig, mit oder ohne Fußstütze. Beide Strukturen können unter drei verschiedenen Ausführungen gewählt werden - weiß lackiert, schwarz lackiert oder verchromt - so lässt sich dieser Hocker auch dank der großen Auswahl an verfügbaren Beschichtungen extrem individuell gestalten. Proportionen, Volumen und Farben in harmonischer Ausgewogenheit machen Kimmi zu einem Einrichtungsaccessoire, das in den unterschiedlichsten Kontexten zum Protagonisten wird und ihnen eine moderne und attraktive Stimmung verleiht.



Kendra

KENDRA

Kendra



Kendra

KASTEL

Kendra



KASTEL

Kendra



KASTEL

Kendra



KASTEL

Kendra



KASTEL

Kendra



KASTEL

Kendra

KASTEEL



Kendra

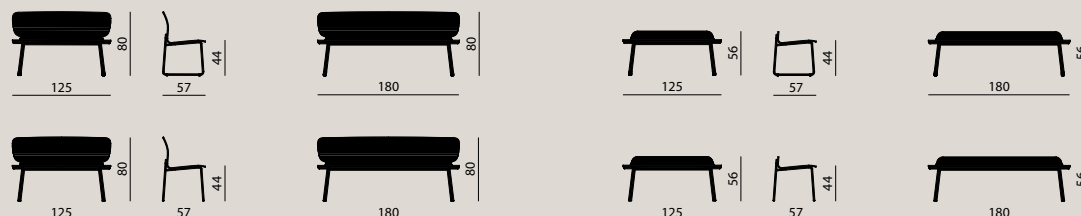
Linee essenziali, comode e funzionali caratterizzano Kendra, il sistema di sedute a due e tre posti pensato per arredare gli spazi di attesa con raffinata semplicità. Formata da un unico pannello in legno multistrato con finiture in rovere naturale o verniciato nero, la scocca, alta o bassa, è morbidamente curvata per offrire comfort e libertà di movimento ed è disponibile con sedile rivestito. Il telaio in acciaio a slitta o 4-gambe, in finitura verniciato alluminio, nero oppure cromato, si sposa armonicamente con la sinuosità della seduta, garantendo il giusto equilibrio di proporzioni. Con le sue forme rigorose ma morbide, esaltate dalle sfumature naturali del legno, Kendra è una soluzione versatile dall'aspetto sobrio e contemporaneo. Il suo design leggero personalizza e rende accoglienti gli interni di studi professionali, uffici e sale d'attesa, trovando una collocazione particolarmente ideale negli spazi contract.

Essential, comfortable and functional lines are the main features of Kendra, the two and three-seater seating system designed to furnish waiting areas with refined simplicity. The shell, high or low, is made up of a single plywood panel with natural or black painted oak finishes, it is softly curved to offer comfort and freedom of movement and is available with a covered seat. The sled or 4-legs steel frame, in aluminum, black painted or chromed finish matches harmoniously the sinuosity of the seat and ensures the right balance of proportions. With its strict but soft shapes, enhanced by the natural shades of wood, Kendra is a versatile solution with a sober and contemporary look. Thanks to its lightweight design, it makes the interiors of professional studios, offices and waiting rooms more welcoming and is a particularly ideal location in contract spaces.

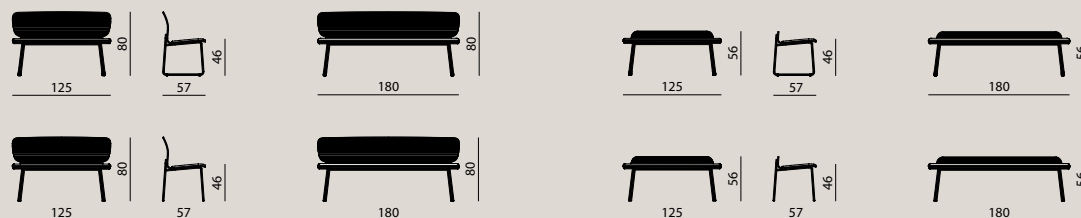
Des lignes essentielles, confortables et fonctionnelles caractérisent Kendra, le système de sièges à deux et trois places conçu pour meubler les salles d'attente avec une simplicité raffinée. Constituée d'un seul panneau en multi-plis de bois avec des finitions en chêne rouvre naturel ou verni noir, la coque, haute ou basse, est doucement courbée pour offrir confort et liberté de mouvement et est aussi disponible avec une assise rembourrée. Les piétements en acier à 4 pieds ou luge en époxy aluminium, époxy noir ou chromé, s'intègrent harmonieusement à la sinuosité de l'assise, assurant un juste équilibre des proportions. Avec ses formes élégantes et douces, mises en valeur par les nuances naturelles du bois, Kendra est une solution polyvalente au look sobre et contemporain. Sa conception légère personnalise et rend accueillants les intérieurs des studios, bureaux et salles d'attente professionnelles, trouvant un emplacement particulièrement idéal dans les espaces «contract».

Essentielle, komfortable und funktionale Linien kennzeichnen Kendra, das zwei- und dreisitzige Sitzsystem, das Wartebereiche mit raffinierter Einfachheit ausstatten soll. Die aus einer einzigen mehrschichtigen Holzplatte mit natur oder schwarz lackierter Eiche gefertigte Schale, hoch oder niedrig, ist sanft gebogen, um Komfort und Bewegungsfreiheit anzubieten, und ist mit gepolsterter Sitz erhältlich. Das Kufen- oder Vierfußgestell aus Stahl, Aluminium, schwarz oder verchromt lackiert, fügt sich harmonisch in die geschwungene Form des Sitzes ein und sorgt für die richtige Balance der Proportionen. Mit seinen strengen, aber weichen Formen, die durch die natürlichen Farbtöne des Holzes verstärkt werden, ist Kendra eine vielseitige Lösung mit einem nüchternen und zeitgenössischen Aussehen. Sein leichtes Design passt sich an und macht die Innenräume von professionellen Studios, Büros und Wartezimmern einladend und findet besonders in öffentlichen Bereichen einen idealen Standort.

VERSIONE LEGNO / WOODEN VERSION / VERSION BOIS / HOLZVERSION



VERSIONE LEGNO CON SEDILE IMBOTTITO / WOODEN VERSION WITH UPHOLSTERED SEAT VERSION EN BOIS AVEC ASSISE IMBOURRÉE / HOLZVERSION MIT GEPOLSTERTEM SITZ



Klint

KLINT

Klint



KASTEL

Klint

KLINT

schienale trapuntato

quilted backrest / dossier capitonné / Rücken mit Steppung



Klint



KASTEL

Klint



Klint



KASTEL

Klint



KASTEL

Klint



KASTEL



KASTEL

Klint



KASTEL

Klint

KLINT

schienale liscio

flat backrest / dossier lisse / Glatter Rücken ohne Steppung



KASTEL

Klint



KASTEL

Klint



KASTEL



KASTEL

Klint



KASTEL

Klint



KASTEL

Klint



KASTEL

Klint



Klint



40

KASTEL



Klint

Klint, design Arch. Franco Driusso, è un sistema di divani ideato per ottenere flessibilità compositiva elevata pur mantenendo intatta un'eleganza senza tempo.

Schienale e bracciolo, stampati in poliuretano ad alta densità, conferiscono leggerezza visiva e formale, grazie al vuoto interno creato. La maestria dei tappezzieri industriali si evidenzia nel perfetto rivestimento anche nei punti più complicati e l'applicazione dell'eventuale trapuntatura consente alla luce di creare un emozionante movimento superficiale.

Piedini metallici di supporto consentono di installare a libera scelta pratici tavolini girevoli. A richiesta dispositivo con doppia ricarica USB integrato nella parte frontale.

Vasta gamma di rivestimenti disponibili tra tessuti tecnici, antimicrobici e raffinati tessuti tramati.

Klint, designed by Arch. Franco Driusso, is a sofa system designed to achieve high modular flexibility while maintaining timeless elegance intact.

Back and armrest, molded in high density polyurethane, give visual and formal lightness, thanks to the empty space created inside. The perfect coating, even in the most complicated parts, shows the high expertise of our upholsterers, while the quilting option allows the light to create an exciting surface movement.

The metal support feet allow to install practical swivel tables freely. Device with double USB charge integrated in the front part available on request. Wide range of upholsteries available with technical, antimicrobial and refined woven fabrics.

Klint, créé par l'architecte Franco Driusso, est un système de canapés d'une grande flexibilité de compositions, conservant une élégance intemporelle.

Le dossier et l'accoudoir doucement repliés vers l'avant en avant et moulés en polyuréthane haute densité, apportent confort et légèreté visuelle, grâce à la partie intérieure vide qui est créée. L'habileté des tapissiers industriels est mise en évidence dans la perfection du revêtement, même dans les points les plus compliqués et de l'application de la version capitonnée qui permet à la lumière de créer un mouvement de surface séduisant.

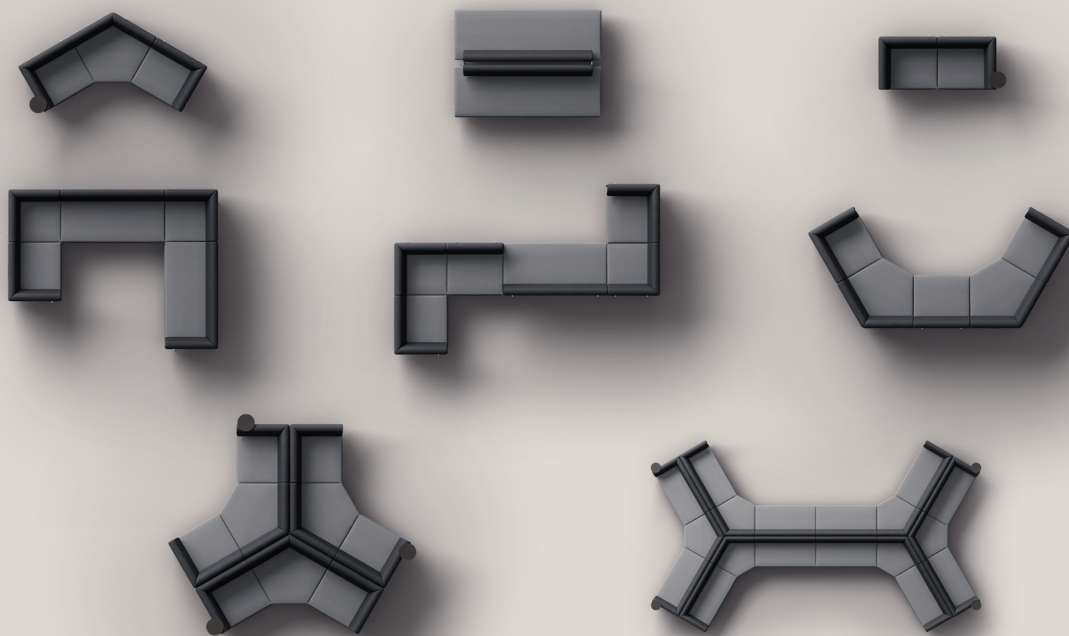
Des pieds de support en métal permettent d'installer aussi des tables pivotantes très pratiques. Sur demande, possibilité d'adapter un système à double chargement USB intégré sur la partie frontale. Large gamme de revêtements disponibles avec des tissus raffinés, techniques ou antimicrobiens.

Klint, entworfen vom Architekt Franco Driusso, ist ein Sofasystem, das eine hohe kompositorische Flexibilität unter Beibehaltung zeitloser Eleganz erreichen soll.

Rückenlehne und Armlehne sind aus hochdichtem Polyurethan geformt und verleihen dank des erzeugten inneren Vakuums optische und formale Leichtigkeit. Die Geschicklichkeit der Industriepolsterer zeigt sich in der perfekten Polsterung auch in den kompliziertesten Punkten, und die Anwendung jeder Steppung erlaubt es dem Licht, eine spannende Oberflächenbewegung zu erzeugen.

Die Füße aus Metall ermöglichen die Aufstellung von praktischen Schwenktischen Ihrer Wahl. Auf Wunsch mit doppeltem USB-Anschluss für Mobilgeräte in der Vorderseite integriert. Eine breite Palette von Bezügen, verfügbar mit technischen, antimikrobiellen und veredelten Bezugstoffen.

Alcuni esempi di modularità / Some examples of modularity / Quelques exemples de modularité / Einige Beispiele für die Zusammenstellung



Klint



photo
Studio Love
Andrea Pancino

rendering
Neiko
Inedito

graphic design
creativeblend.it

print
Europrint



kastel[®]
Comfort and design

via Friuli 35/37
31020 San Vendemiano TV ITALY
T +39 0438 401380
F +39 0438 401680
kastel@kastel.it

www.kastel.com



kastel[®]
Comfort and design

via Friuli 35/37
31020 San Vendemiano TV ITALY
T +39 0438 401380
F +39 0438 401680
kastel@kastel.it

www.kastel.com